



HORODATOR ★★

1

2

3

4

6

8

10

12

13

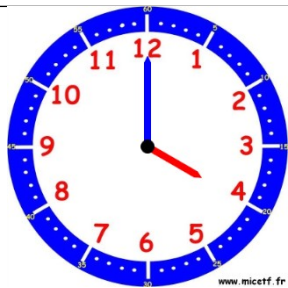
14

15

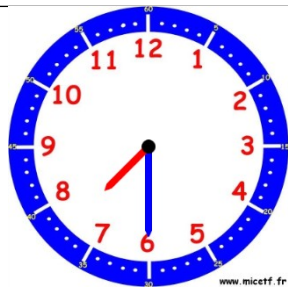
Prénom

Comment faire ?

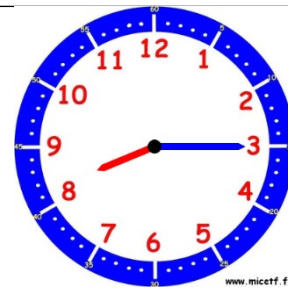
L'horloge donne l'heure grâce à deux aiguilles. La grande aiguille indique les minutes, la petite aiguille indique les heures.



Il est **4 heures** car la petite aiguille vise le « 4 » et la grande indique le « 12 » qui représente « 0 » minute.



Il est **7h30** car la petite aiguille est après le 7 et avant le 8 et la grande aiguille est sur le 6 qui représente 6 fois 5 minutes, c'est-à-dire 30 minutes (une demi-heure)



Il est **8h15** (8 heures et quart) car la grande aiguille indique le « 3 » qui représente 3 fois 5 minutes, c'est-à-dire 15 minutes.



HORODATOR ★★★

1



www.micetf.fr



www.micetf.fr



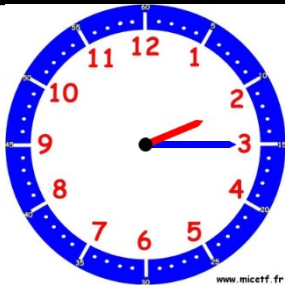
www.micetf.fr

Il est h min Il est h min Il est h min



HORODATOR ★★★

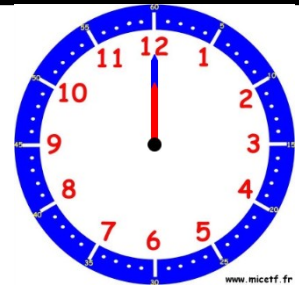
2



www.micetf.fr



www.micetf.fr



www.micetf.fr

Il est h min Il est h min Il est h min



HORODATOR ★★★

3



www.micetf.fr



www.micetf.fr

Il est h et min Il est h et min





HORODATOR ★★

4



Quelle heure sera-t-il si on ajoute 1 heure ?

Il sera : h min



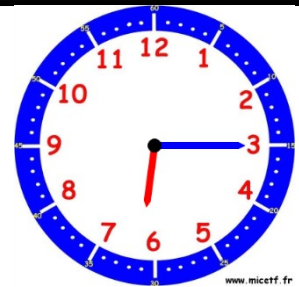
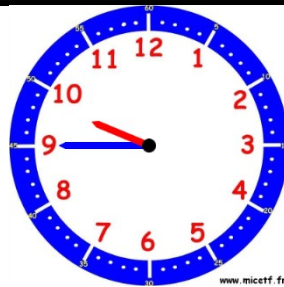
HORODATOR ★★

5



HORODATOR ★★

6



Il est h min

Il est h min

Il est h min



HORODATOR ★★ ★

7



HORODATOR ★★ ★

8



Quelle heure sera-t-il si on ajoute 1/2 heure ?

Il sera : h min



HORODATOR ★★ ★

9



HORODATOR ★★★

10



www.micetf.fr

Il est h min



www.micetf.fr

Il est h min



www.micetf.fr

Il est h min



HORODATOR ★★★

11



HORODATOR ★★★

12



www.micetf.fr

Quelle heure sera-t-il si on ajoute 1h 15 ?

Il sera : h min



HORODATOR ★★★

13



www.micetf.fr



www.micetf.fr



www.micetf.fr

h min

Ou
après midi

h min

Ou
après midi

h min

Ou
après midi



HORODATOR ★★★

14



www.micetf.fr

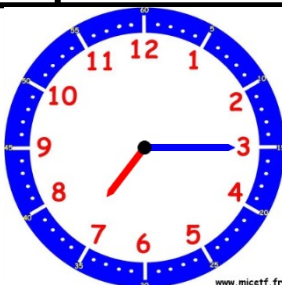
Quelle heure sera-t-il si on ajoute 1h15 ?

Il sera : h min



HORODATOR ★★★

15



www.micetf.fr

Quelle heure sera-t-il si on ajoute 1h45 ?

Il sera : h min