

DOCUMENTS POUR LE VENDREDI 27 MARS

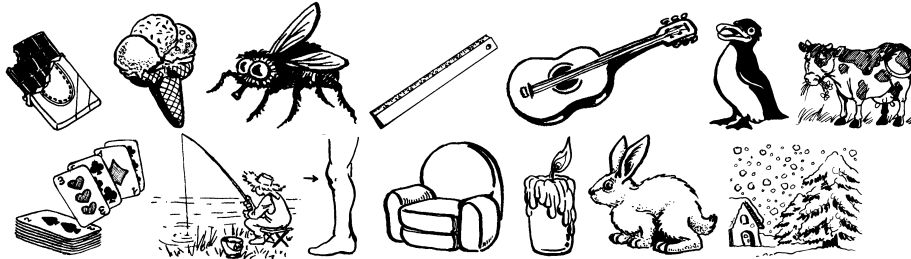
Documents joints directement dans l'article du site de l'école :

- Lecture : le documentaire sur la Russie et la feuille d'exercices de compréhension
- Questionner le monde : la leçon et la feuille d'entraînement.

Orthographe : exercice de la leçon n°22

Le son [g]







1- Colorie les images quand tu entends le son [g] de garçon :



2- Complète avec g ou gu :

un dra_on il re_arde un _idon des _ants une bla_e
 une _uitare un escar_ot un catalo_e un o_re

3- Écris les mots correspondants aux dessins :

4- Choisis parmi les mots suivants pour répondre aux devinettes :

garage guitare guerre grain gramme gomme gland guide ogre grenouille	C'est le fruit du chêne : le Elle a des cordes ; c'est un instrument de musique : la Tu l'utilises pour effacer quand tu t'es trompé : la On y range la voiture : le C'est un personnage de conte. Souvent il mange les petits enfants : un
---	---

Mathématiques :



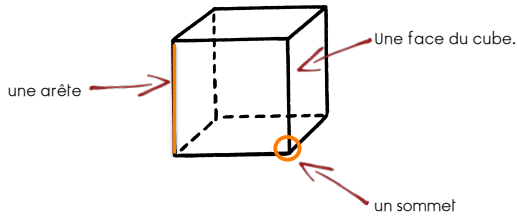
Les solides (1)

Le cube est un solide.



Un cube a : - 6 faces.

Toutes ses faces sont des carrés.



Le pavé droit est un solide.

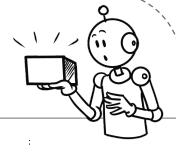
Il a 6 faces et chaque face est un rectangle .



ou il a 4 faces rectangulaires et 2 faces carrées .

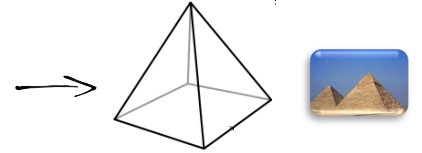


Boutdegomme.fr

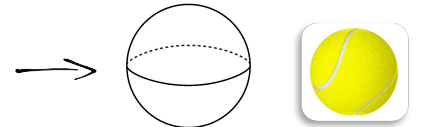


Les solides (2)

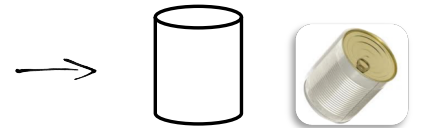
Une pyramide.



Une boule
ou une sphère



Un cylindre



Un cône



Boutdegomme.fr

étape 103

Mémo 17

Carte d'identité du cube

- 6 faces carrées toutes superposables
- 8 sommets
- 12 arêtes de même longueur

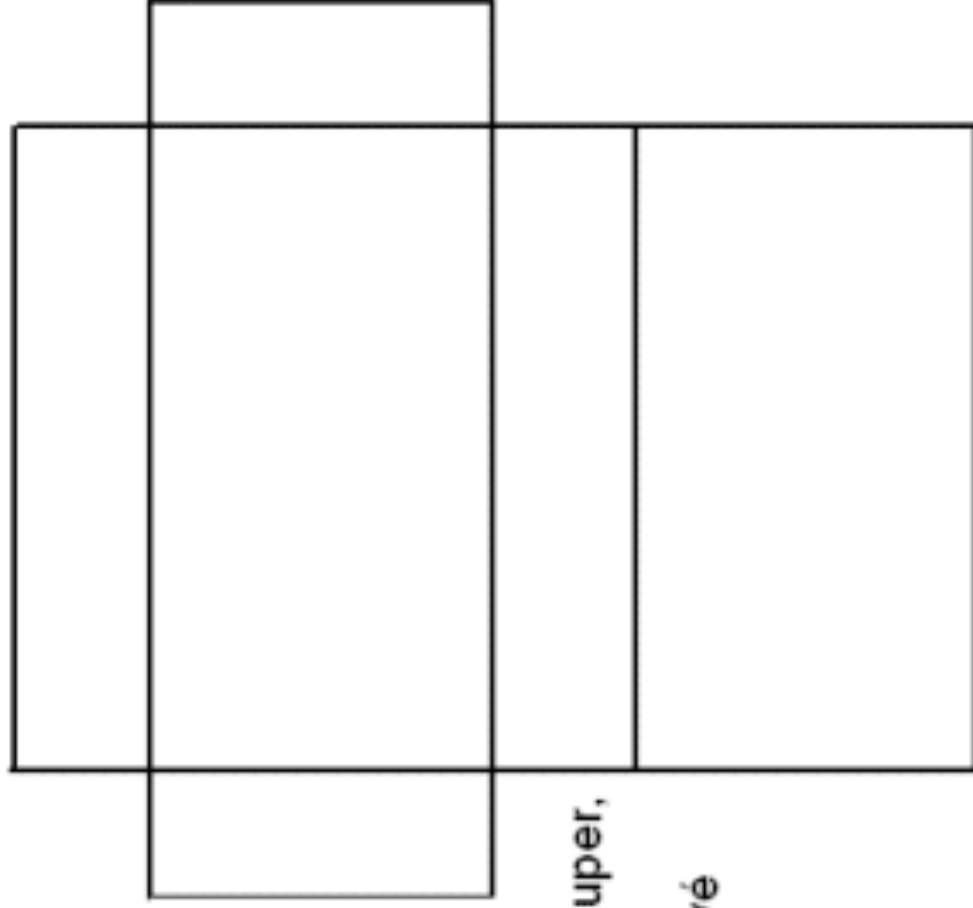
Carte d'identité du pavé droit

- 6 faces rectangulaires superposables deux par deux
- 8 sommets
- 12 arêtes

© Hatier 2017



un pavé



un patron à découper,
plier, coller, pour
construire un pavé