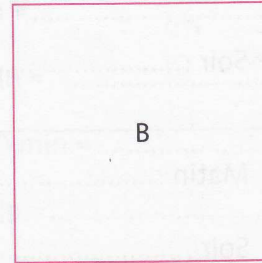
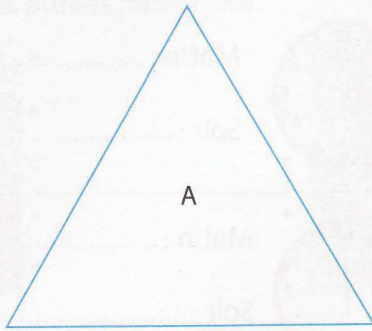


..... Calculer le périmètre d'une figure

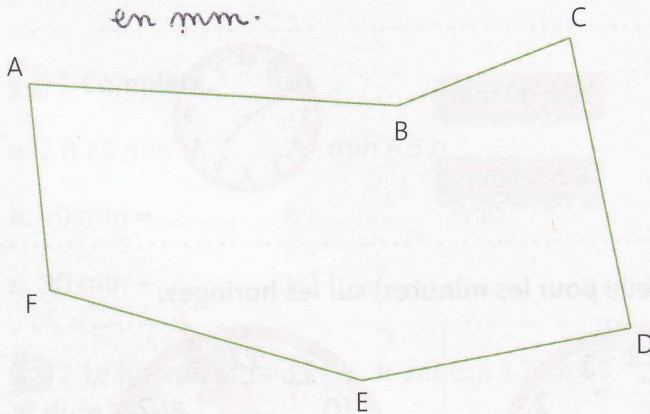
**1** \* a. Reporte les mesures de ces figures sur les demi-droites.



b. Quelle figure a le plus grand périmètre ? .....

**2** \* a. Mesure les côtés de cette figure.

en mm.



b. Quel est le périmètre de cette figure ?

.....

.....

**3** \* Pour acheter des plinthes, un maçon calcule le périmètre de chacune des pièces suivantes, sachant que chaque porte a une largeur de 1 m.

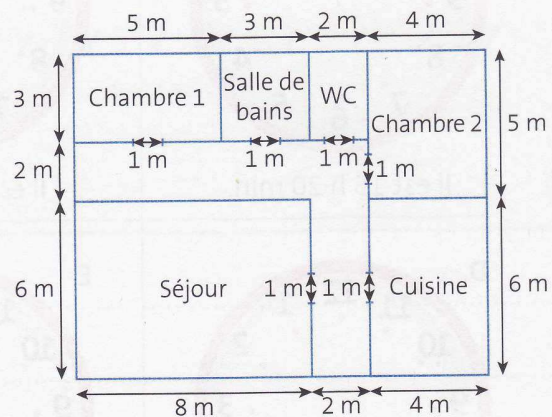
a. Complète.

Périmètre de la chambre 1 : .....

Périmètre du séjour : .....

Périmètre de la cuisine : .....

Périmètre de la chambre 2 : .....



b. Quelle est la longueur totale de plinthes à acheter ?

.....

.....