

**INTERNET ET MOI (3)**  
**Internet et l'environnement**

Observe les documents puis réponds aux questions en faisant des phrases (sur une feuille de classeur bien présentée ou sur ton cahier de devoirs) :

Document 1 :



## Document 2 :

# Wi-Fi

Notre Santé ne tient qu'à un Fil !

### LES FAITS

- 10 connexions Wi-Fi par immeuble en moyenne
- Ondes émises 24H/24, même si on ne l'utilise pas



### LES SOURCES:

- Agence Européenne de l'Environnement
- Parlement Européen
- Conseil de l'Europe
- Organisation Mondiale de la Santé
- Association de Médecins, ASEF
- Assurances

### LEUR CONSTAT:

- c'est une technologie toxique
- ses ondes sont classées en «Cancérogènes possibles pour l'homme»
- ils préconisent son abandon dans les écoles
- les assurances ne couvrent pas les risques potentiels liés à ces ondes

### QUE FAIRE?



Désactiver le Wi-Fi



Utiliser un câble de connexion filaire



Plus d'infos sur

**robindestoits.org**

### QUELS EFFETS SUR LA SANTÉ?

- Baisse de la fertilité masculine
- Dommages génétiques irréversibles
- Troubles du sommeil / de la concentration / de la mémoire
- Stress
- Cancérogène à long terme

#### Pourquoi?

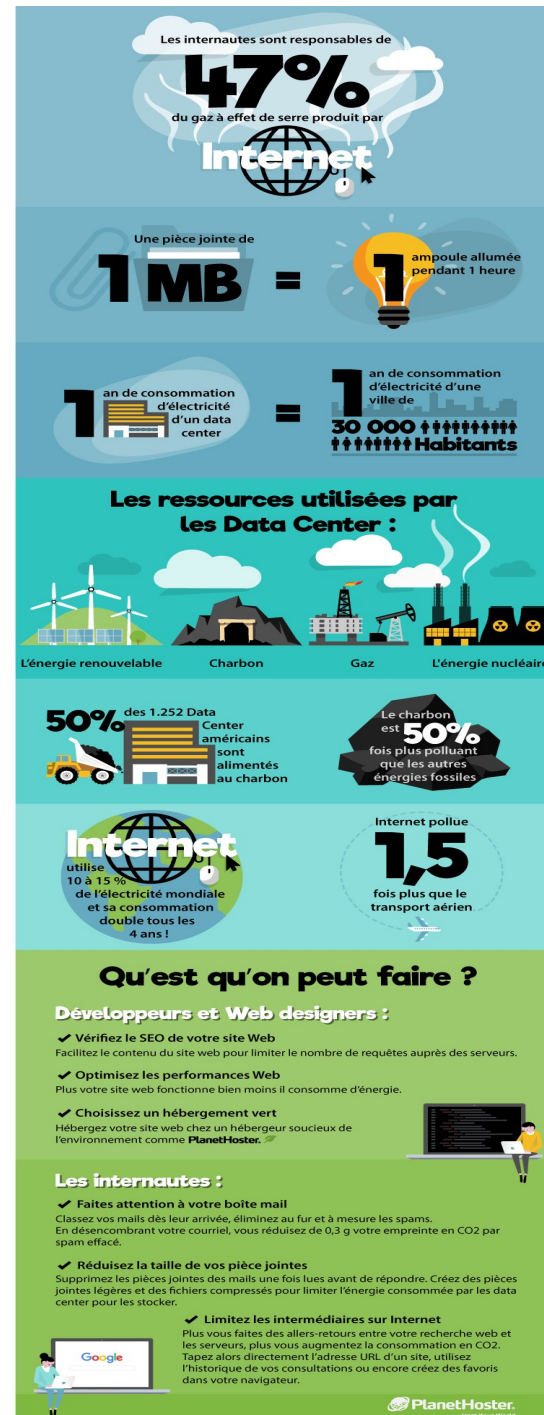
Les ondes du Wi-fi sont des ondes ultra haute fréquence, émises par saccades. Elles sont incompatibles avec la santé. C'est la nature du signal qui est toxique, et non l'intensité.

#### Et le téléphone portable?

Les ondes des téléphones portables, des téléphones fixes sans-fil DECT et du Bluetooth sont également des ondes ultra haute fréquence émises par saccades. Elles sont tout autant nocives que celles du Wi-Fi.

#### Et les ondes radio?

Elles sont différentes, ce sont des radiofréquences en FM et sont émises en continu.



## Questionnaire de géographie « Internet et moi (3) »

### Document 1

**Question 1 :** Combien de CO2 une seule recherche sur Google génère-t-elle ?

**Question 2 :** Combien de CO2 cela représente-t-il par jour ?

**Question 3 :** A quoi correspond le nombre « 25 » ?

**Question 4 :** Trouve un titre à ce document.

### Document 2

**Question 5 :** Combien de connexions wifi y a – t – il en moyenne par immeuble ?

**Question 6 :** A quelles autres ondes nocives pouvons-nous être exposés ?

**Question 7 :** Cite trois effets indésirables du wifi sur notre santé.

**Question 8 :** Que faut-il faire pour préserver sa santé ?

**Question 9 :** Cite 3 sources qui ont permis d'établir ce document ?

### Document 3

**Question 10 :** A quoi correspond l'envoi d'une pièce jointe d'1 MB ?

**Question 11 :** Qui est le plus polluant : internet ou les vols en avion ?

**Question 12 :** Que peuvent faire les internautes pour limiter la pollution (3) ?

Leçon

L'augmentation du trafic internet et de son utilisation entraîne une importante consommation d'énergie. Ce coût ne cesse d'augmenter, surtout dans les pays développés (comme en France).

Cette énergie permet de faire fonctionner tous les terminaux mais aussi les centres de stockage des données.

Internet doit donc évoluer pour respecter les problèmes du développement durable. Les réseaux wifi et de données cellulaires posent aussi des questions de santé.