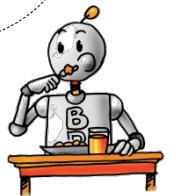
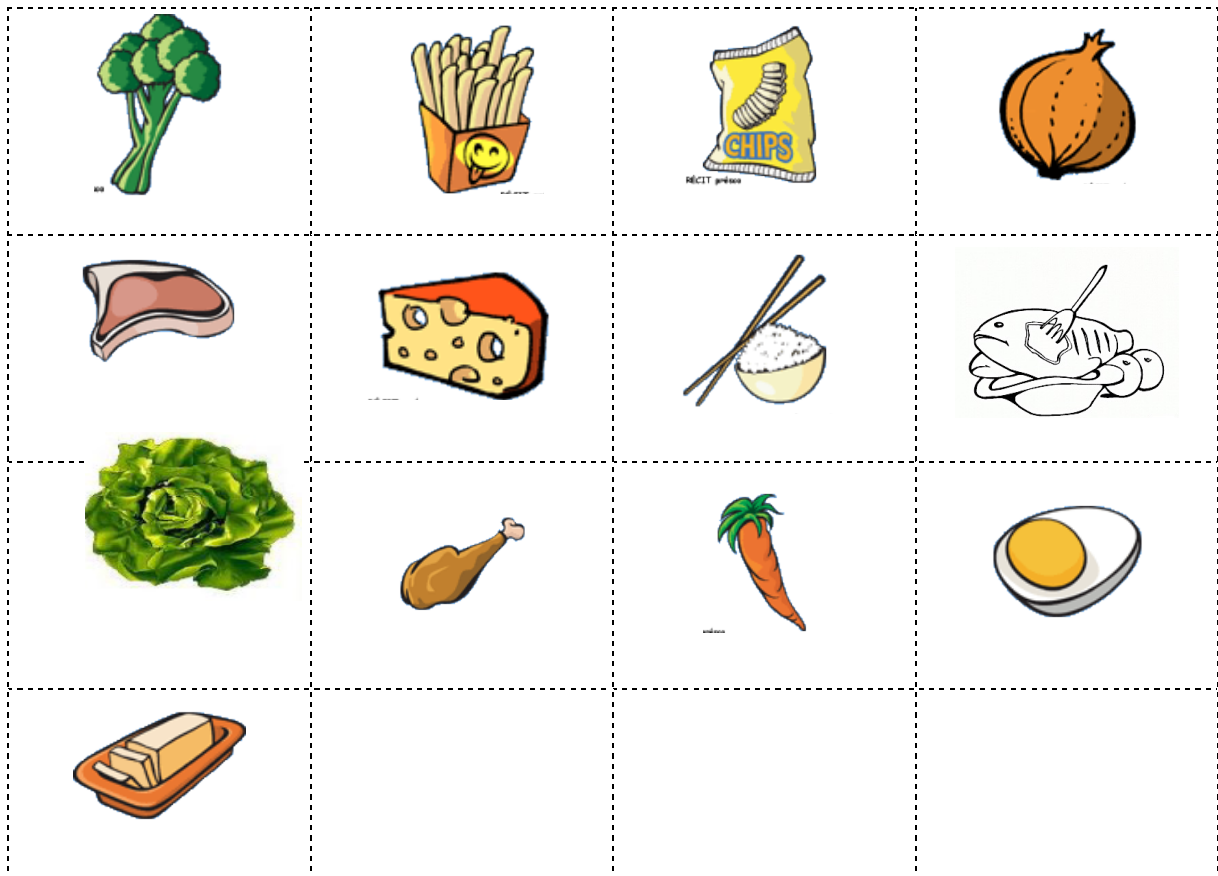
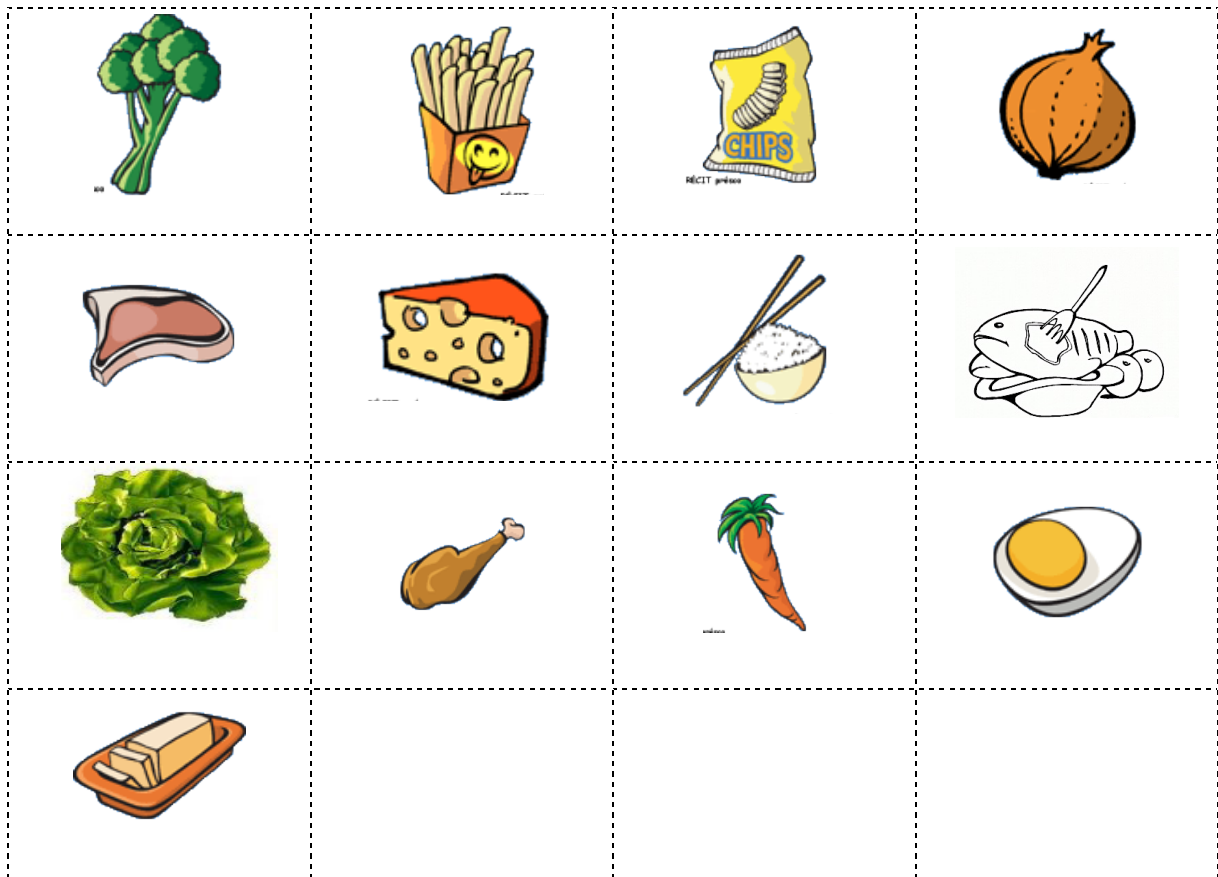


1 Je relie chaque aliment à son origine :



2 Je classe les aliments dans le tableau.

Aliments d'origine animale	Aliments d'origine végétale
viande	Brocoli
fromage	frites
poisson	chips
poulet	oignon
oeuf	salade
beurre	carottes
	riz



Tous les aliments que nous mangeons proviennent.

- Soit des : la viande, les œufs ou le lait.

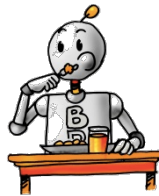
On dit que ce sont

- Soit des : les légumes, les fruits, les céréales.

On dit que ce sont

Certains se mangent , d'autres se mangent

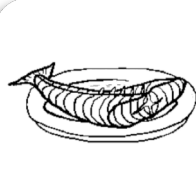
L'eau que je bois, par contre, ne vient ni d'un animal, ni d'un végétal. On la trouve dans la nature.



Je colorie en vert les aliments d'origine végétale et en rose ceux d'origine animale.



Des œufs



Le poisson



Le jambon



Les fromages



La salade
de légumes



La confiture

Tous les aliments que nous mangeons proviennent.

- Soit des **animaux** : la viande, les œufs ou le lait.

On dit que ce sont **des aliments d'origine animale.**

- Soit des **végétaux** : les légumes, les fruits, les céréales.

On dit que ce sont **des aliments d'origine végétale.**

Certains se mangent **crus**, d'autres se mangent **cuits**.

L'eau que je bois, par contre, ne vient ni d'un animal, ni d'un végétal. On la trouve dans la nature.