

# Plan de travail du vendredi 20 mars

## Découverte du monde

Quel jour sommes-nous aujourd'hui ?

Quel jour étions-nous hier ?

Quel jour serons-nous demain ?

## Lecture / Ecriture

Lire les syllabes suivantes :

rei bai zè trè bron clin trou

mau groi don lar pré croi crin plou

nou gai det gau or troi fou air chet gra

Ecrire sous la dictée les syllabes suivantes en écriture cursive  
(sur feuille ou ardoise) :

Pou - cai - vio - let - leine - car - sei

Lire les groupes de mots suivants :

une caisse – violet – un poulet – une baleine – une  
dizaine – la neige – faire

Ecrire sous la dictée les mots suivants en écriture cursive (sur  
feuille ou ardoise) :

un poulet – un carnet – une semaine – une baleine

• **é** s'écrit **ai**



une aile



un balai

• **é** s'écrit **et**



des volets



un bonnet

• **é** s'écrit **ei**



la reine



une baleine

Relis le texte de Taoki page 94 puis complète le résumé suivant à l'aide de l'histoire.

Taoki est parti en randonnée, et c'était lui le capitaine .

Revenus au chalet, ils boivent un lait chaud avec leur bonnet sur la tête . Lili voit des chamois et un aigle .

Taoki ouvre ses ailes et s'envole vers le nid

Apprendre à épeler les mots outils suivants :

vers – aujourd'hui (le regarder, voir les lettres qui le composent puis épeler les lettres plusieurs fois dans la journée)

## Grammaire

Remets les mots dans l'ordre pour écrire une phrase (sur feuille en écriture cursive).

madeleines – aime – fraîches – Claire – les

Claire aime les madeleines fraîches

Récris la phrase en séparant les mots :

Taokimarcheavecdesbâtons.

Taoki marche avec des bâtons

Ecris une phrase avec le mot « canapé » : tu peux t'aider des mots suivants : s'asseoir confortable regarder télévision

## Numération

Lis les nombres suivants :

31 - 16 - 54 - 28 - 66 - 36 - 11 - 47 - 63 - 15

Dis les deux nombres avant celui que je te dis

Ex : « je dis 13, tu dis 12, 11. »

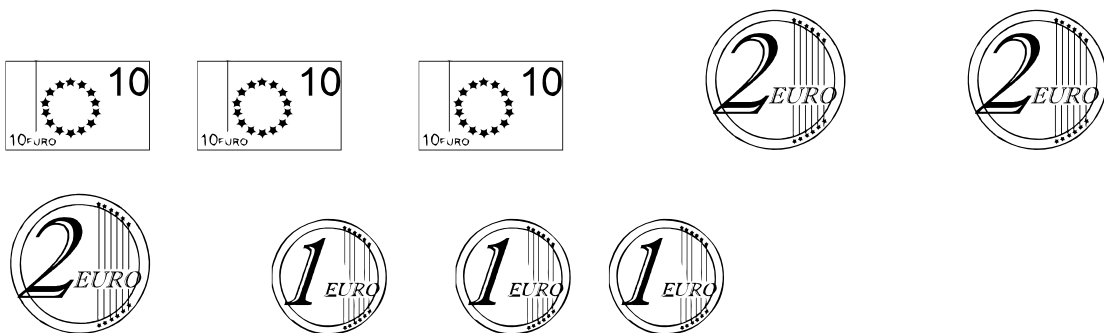
22 - 31 - 37 - 41 - 62 - 52

21 20 - 30 29 - 36 35 - 40 39 - 61 60 - 51 50

Compte à l'envers à partir de 20 le plus vite possible.

## La monnaie

J'ai acheté des fruits ce matin, voici ce que j'ai donné au vendeur :



Combien ai-je payé ces fruits ? :  $10+10+10+2+2+2+1+1+1$

39

Trouve tous les nombres que je peux écrire avec ces mots nombre (écrire le nombre en chiffre puis en lettres) Vous pouvez les écrire sur des bouts de papier afin que les élèves les manipulent

huit vingt dix neuf

|            |                 |
|------------|-----------------|
| 8 : huit   | 28 : vingt-huit |
| 20 : vingt | 29 : vingt-neuf |
| 10 : dix   | 18 : dix-huit   |
| 9 : neuf   | 19 : dix-neuf   |

### Calculs

Calcul mental :

$7+7=14$

$5+7=12$

$8+7=15$

$3+7=10$

$6+7=13$

$9+7=16$

$2+7=9$

$4+7=11$

### Problème

Lilou a 12 cartes pokemon. En revenant de récréation, elle en a 8. Combien de cartes pokemon a-t-elle perdu pendant la récréation ?

Zone de calcul ou de dessin :

$12 - ? = 8$

A ce stade, l'élève n'est pas capable de comprendre et d'interpréter le résultat de la soustraction  $12-8$ . On doit donc passer par la soustraction à trou qui a plus de sens.

Certains élèves passeront par le dessin.

La procédure experte vise à compter à rebours (à l'envers) de 12 à 8 tout en levant un doigt à chaque fois que je dis un nombre : 12 dans ma tête, 11 (en levant un doigt) 10 (en levant un doigt), 9 (en levant un doigt), 8 (en levant un doigt). J'ai levé 4 doigts.

Il est tout de même important de laisser les élèves passer par le dessin. Cela leur permet de visualiser, imaginer la situation. Il faudrait même que ce soit systématique car ils en auront besoin de cycle 3 avec des problèmes plus difficiles.

Phrase réponse :

Pendant la récréation, Lilou a perdu 4 cartes Pokemon