

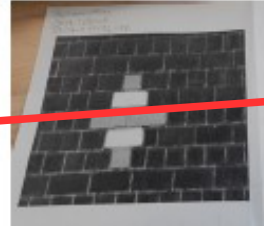
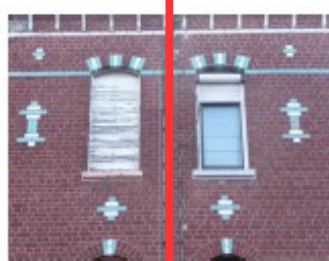
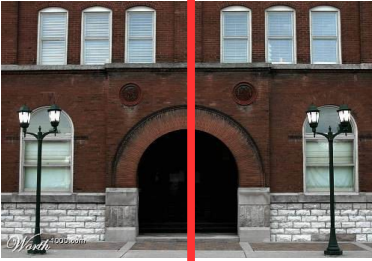
# Programme du jeudi 14 mai

## DEFI – RITUEL ( 10 mn)

Nous poursuivons notre défi-rituel : **la chasse aux maths**

Tu vas partir à la recherche des éléments mathématiques qui nous entourent. Tu verras, il y en a partout !

**Aujourd'hui, tu vas partir à la chasse à la symétrie.**



## ORTHOGRAPHE : DICTEE (30 mn)

**MATERIEL : Texte à trous ou cahier du jour, guide de relecture, leçon sur le pluriel des noms et des adjectifs.**

Aujourd'hui, tu vas réaliser une dictée contenant **des pluriels de noms et d'adjectifs**. Tu vas donc pouvoir utiliser ce que tu as appris en grammaire et en orthographe ces derniers jours.

1/ Relis ta leçon sur le pluriel des noms et sur l'adjectif.

2/ Demande à un adulte de te faire **la dictée**.

*Petit conseil aux parents : Lire la dictée une première fois en entier pour que l'enfant en saisisse le sens. Dire la dictée par groupe de mots qui sont interdépendants : voir explication sur la page destinée aux parents.*

3/ **Prenez bien le temps de vous relire en recherchant les déterminants pluriels dans le texte puis en traçant des flèches pour la chaîne d'accords.**

*Petit conseil aux parents : souligner les erreurs en utilisant le code de correction puis demander aux enfants de se corriger seuls. Ils peuvent utiliser leur leçon ou bien le dictionnaire si besoin.*

## LEXIQUE: les différents sens d'un mot (15 mn)

1/ Regarde **la vidéo suivante** sur la polysémie des mots.

<http://www.lumni.fr/video/la-polysemie-des-mots>

2/ Réalise **la fiche d'exercices CLEO** pour apprendre à choisir dans le dictionnaire, la définition du mot qui correspond au sens de la phrase.

## LECTURE : Mythologie (30 min)

**MATERIEL : Les deux fiches « Lecture mythologique et mots croisés »**

Afin de mieux comprendre les histoires mythologiques que l'on te propose depuis plusieurs semaines, voici deux activités **de lecture et de mots croisés** :

- **Les dieux de l'Olympe** de la mythologie grecque
- **La légende de la création du monde** selon la mythologie grecque.

Lis bien la première page puis utilise ces informations pour **remplir la grille de mots croisés** qui suit.

## MATHEMATIQUES (45min)

**MATERIEL : une ardoise + fiche d'exercices + cahier du jour.**

Nous allons **continuer à travailler avec la méthode M.H.M.**

Aujourd'hui nous poursuivons le module 18.

Pour cela, il te suffit de suivre les activités proposées **sur le diaporama ou bien sur le PDF.** ( Lien en bas de l'article) Quelques-uns des exercices sont à réaliser **sur la feuille d'exercice jointe.**

**BONUS : Jeu de dominos** sur l'heure à imprimer et découper, pour s'entraîner.

## Q.L.M. : Les châteaux – forts (30 mn)

1/ **Regarde cette vidéo**: <https://www.youtube.com/watch?v=LyzbszmLq2c>

2/ Lis **la leçon**

3/ **Légende le schéma** du château-fort

4/ **Réponds aux questions** sur la fiche jointe pour voir si tu as bien compris.

5/ **Vérifie** si tu as bien retenu les différents éléments qui composent le château- fort sur ce jeu (tu découvriras 2 nouveaux mots : créneaux et meurtrière).

<https://learningapps.org/display?v=pbbb6i90a>

**Travaillez bien !**